

- 所在地 大阪府吹田市広芝町10番8号 江坂董友ビル1～6F ※名刺などに記載する住所は、施設名称は不要です。
- アクセス 地下鉄御堂筋線・北大阪急行線「江坂」徒歩2分
- 構造規模 鉄骨造・地上8階 総戸数131室(会議室等の共用スペースを除く)
- 完成年月 1996年4月完成

■ 設備・サービス概要

Equipment & service outline

■ 基本設備・サービス

| | |
|----------|-----------------------------------------------------------|
| オフィス利用時間 | 24時間利用可能 |
| セキュリティ | カードロック S1:平日10時～18時開錠 S:常時施錠 |
| ビルセキュリティ | ① 7時～23時30分開錠 ② 平日:7時30分～19時開錠、土日祝:常時施錠 |
| ラウンジ利用時間 | 7時～23時 ※接客・打合せ不可 |
| フロント | 有人 平日:10時～18時 |
| 空調設備 | 集中管理方式 オフィス/月～金:7時～23時 土日:10時～20時 ラウンジ/全日:7時～23時 |
| 郵便ポスト | 個別ポスト設置 |
| ネット回線 | 無料 光回線/V-LAN方式 室内:有線 会議室・ラウンジ:有線・無線 |
| オフィス家具 | 無料 デスク・チェアを定員人数分設置 ※不要家具撤去:16,500円~/台 |
| 喫煙所 | 無し |
| トイレ | 男女別 |
| 個別回線引込 | 可能 ※NTT等の事前調査要す |

■ 有料設備・サービス

| | |
|----------|-------------------------------------------------------------------------------------------------|
| 会議室 | 6名用:330円/30分 6名用:440円/30分 8名用:660円/30分 ※1日最大6時間 |
| MTG-BOX | 4名用:220円/30分 ※1日最大2時間 |
| ビジネスブース | 1名用:110円/30分 ※1日最大3時間 |
| コピー&プリント | モノクロ:5.5円/枚、カラー:27.5円/枚 スキャン:無料 ※USBメモリー要 |
| ドリンク | 無料給茶機 |
| IP電話 | ① 月額基本料:3,300円/台(電話機付き) ② 月額基本料:2,200円/台(電話機無し) ※1回線契約必須(回線種別は選択可) ①、②共に初期設定費:2,750円/台 |
| IP電話通話料 | ① 固定:14.3円~/3分、携帯29.7円~/1分 ② 固定:16.5円~/3分、携帯35.2円~/1分 |

■ ラウンジ利用

| | |
|---------------------------|----------------------|
| Lounge 1 | 通話・会話が可能なエリア |
| Lounge 2 (Silent Area) | 仕事に集中したい方向けのサイレントエリア |

■ その他

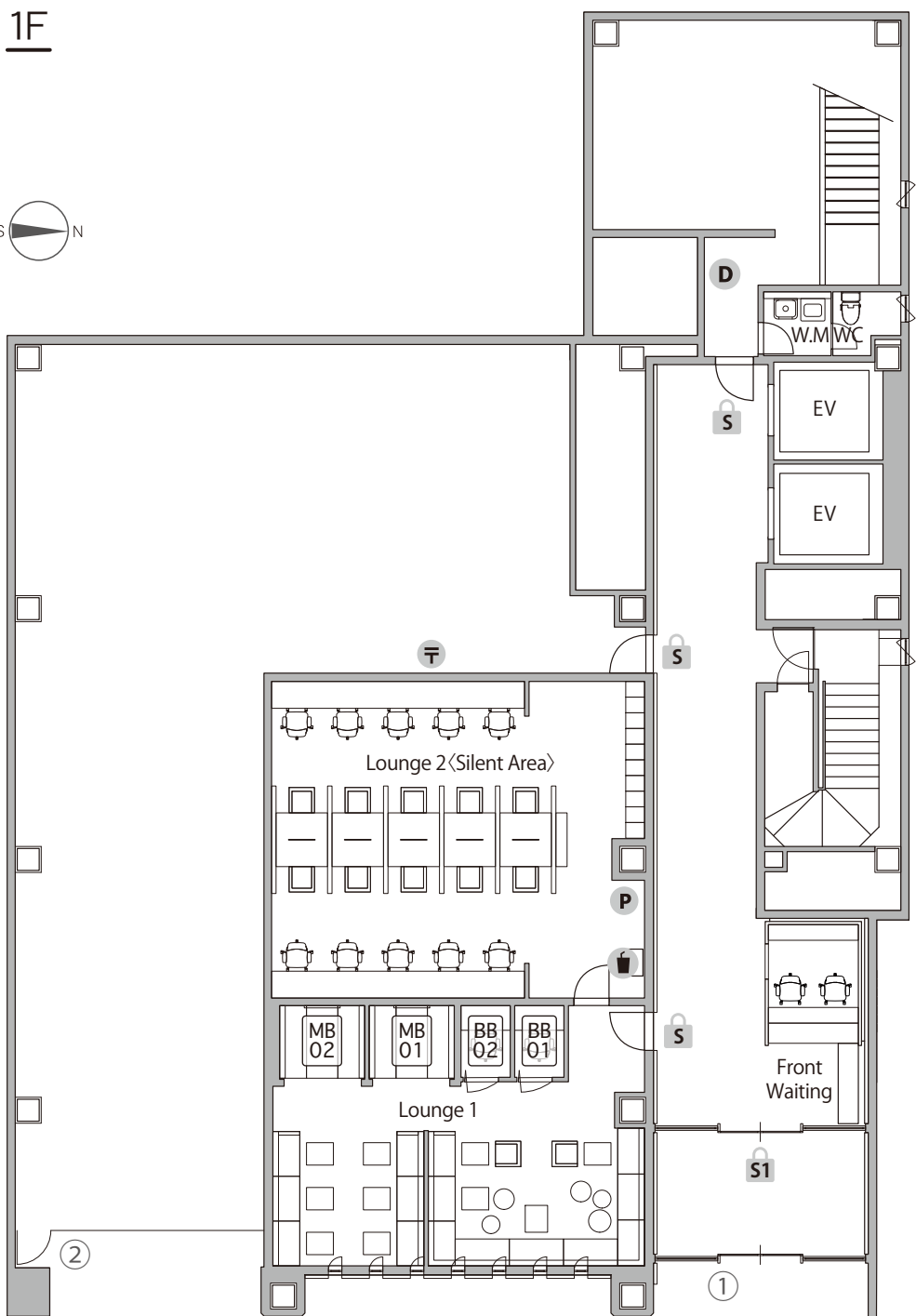
| | |
|------|--------------------------|
| 特記事項 | 他拠点ラウンジ利用可 平日:10時～18時 |
|------|--------------------------|

■ 契約条件

For rent

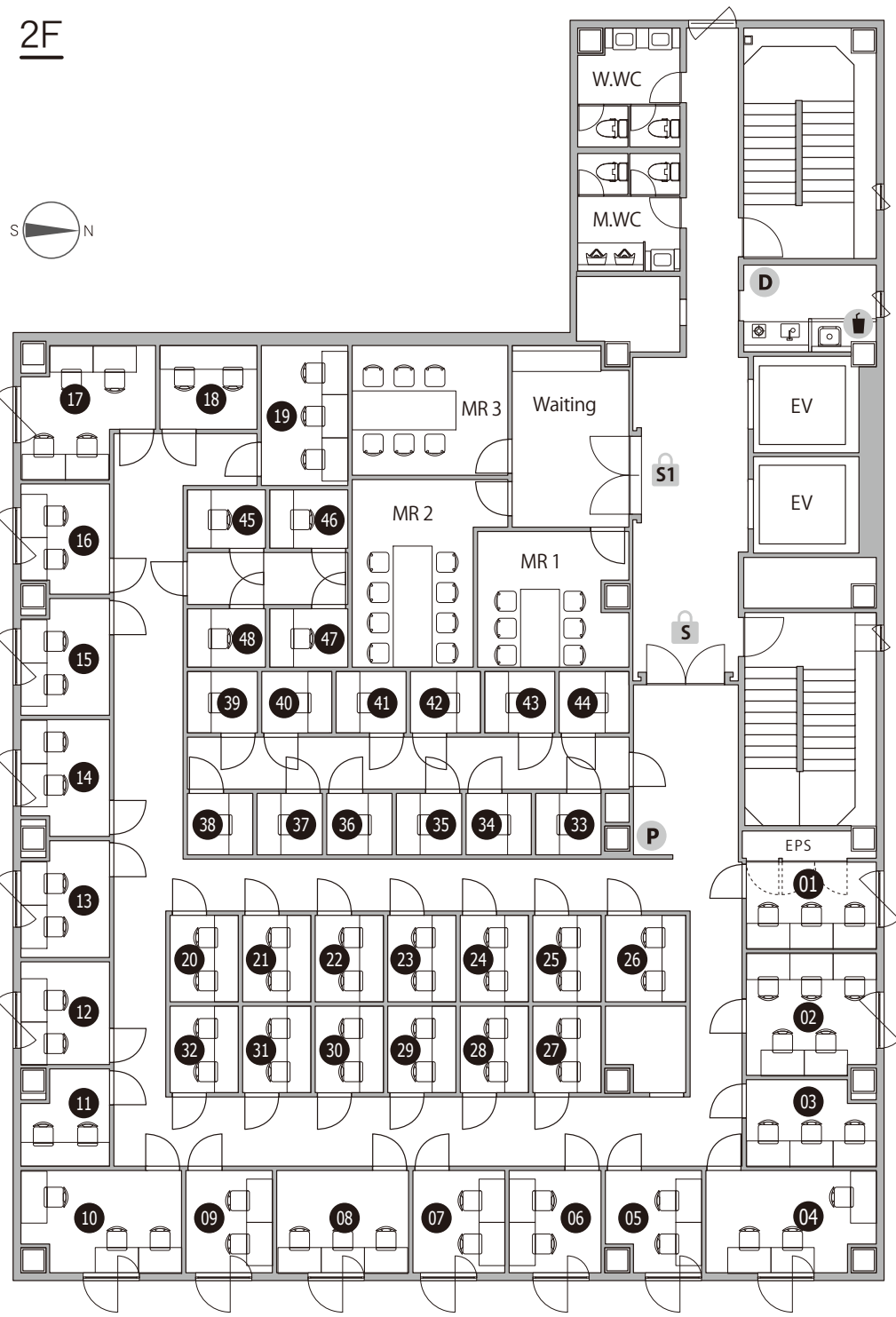
| | |
|-------|--------------------------------------------------------------------------------------------------------------|
| 契約時費用 | ・入会金:55,000円 ・年会費:22,000円 ・安心サポート費:8,250円/年 ・電話初期設定費:2,750円/回線 ・施設維持費:別紙参照 ・前払い利用料金等:2か月(+日割) |
|-------|--------------------------------------------------------------------------------------------------------------|


| | |
|---------|--|
| キャンペーン等 | |
|---------|--|



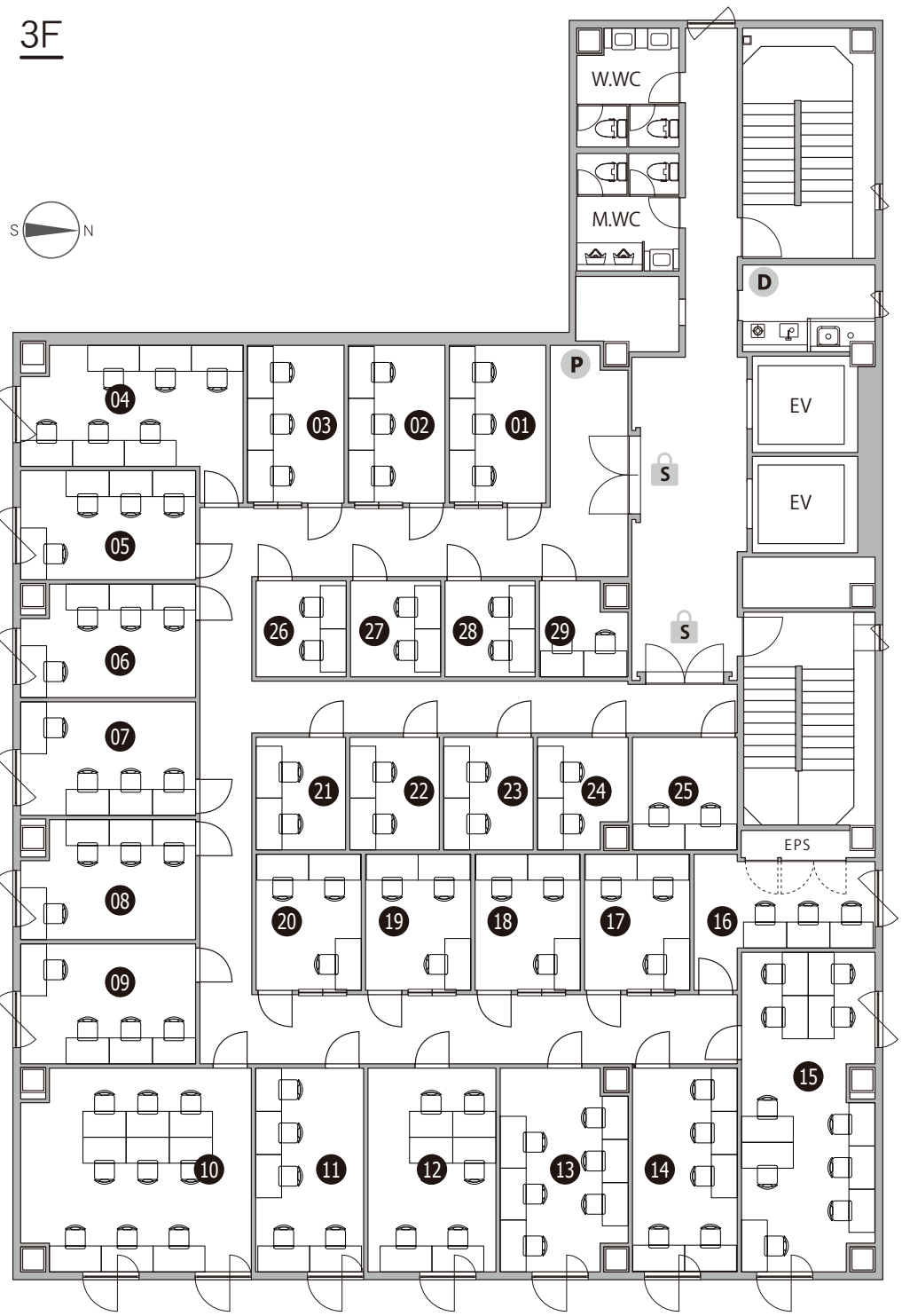
- ☒ メールボックス
- ☒ ごみ箱
- ☒ ドリンク販売機
- ☒ 複合機
- ☒ MTG-BOX
- ☒ ビジネスブース

2F



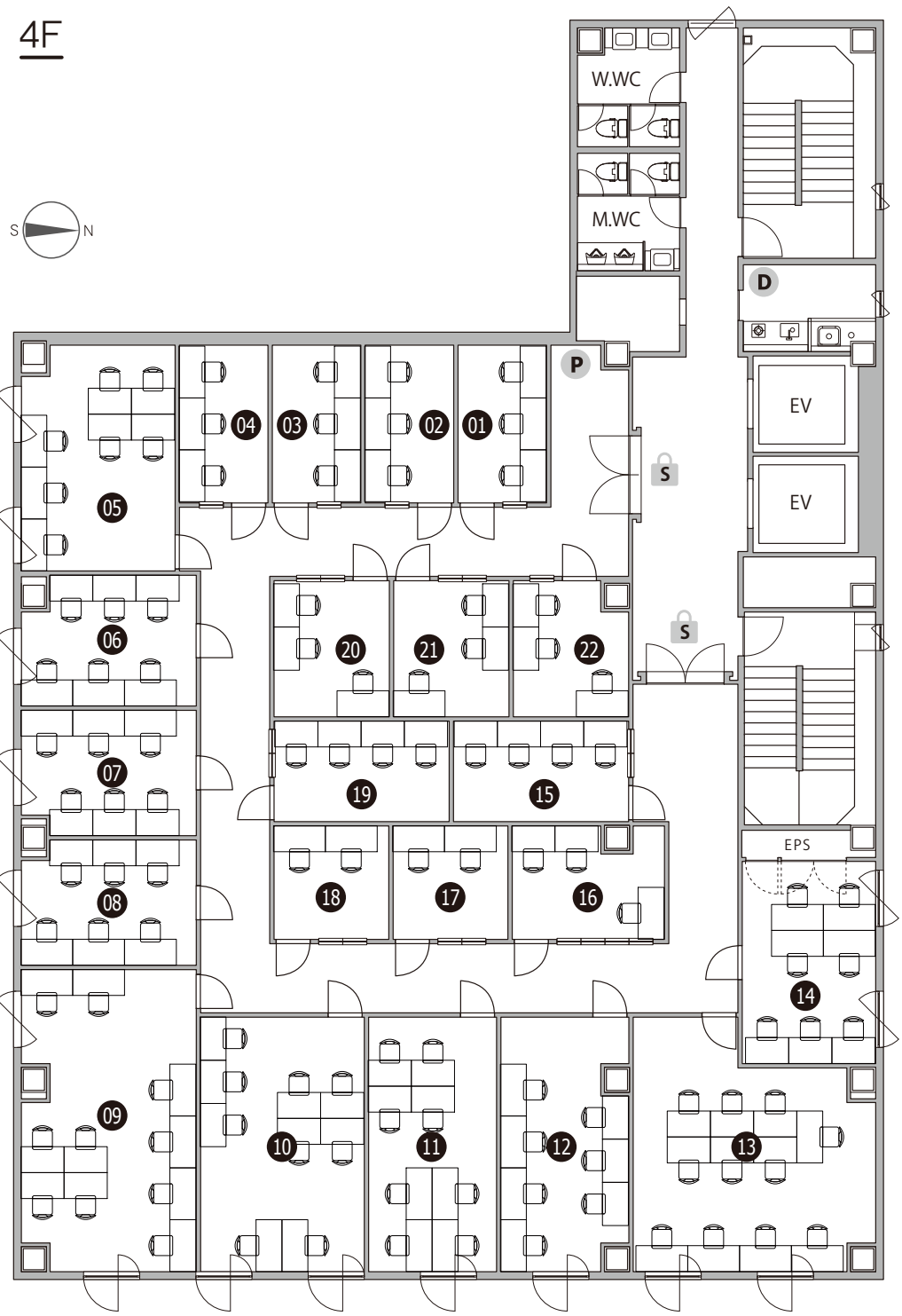
- D** ごみ箱
-  ドリンク販売機
- P** 複合機

3F



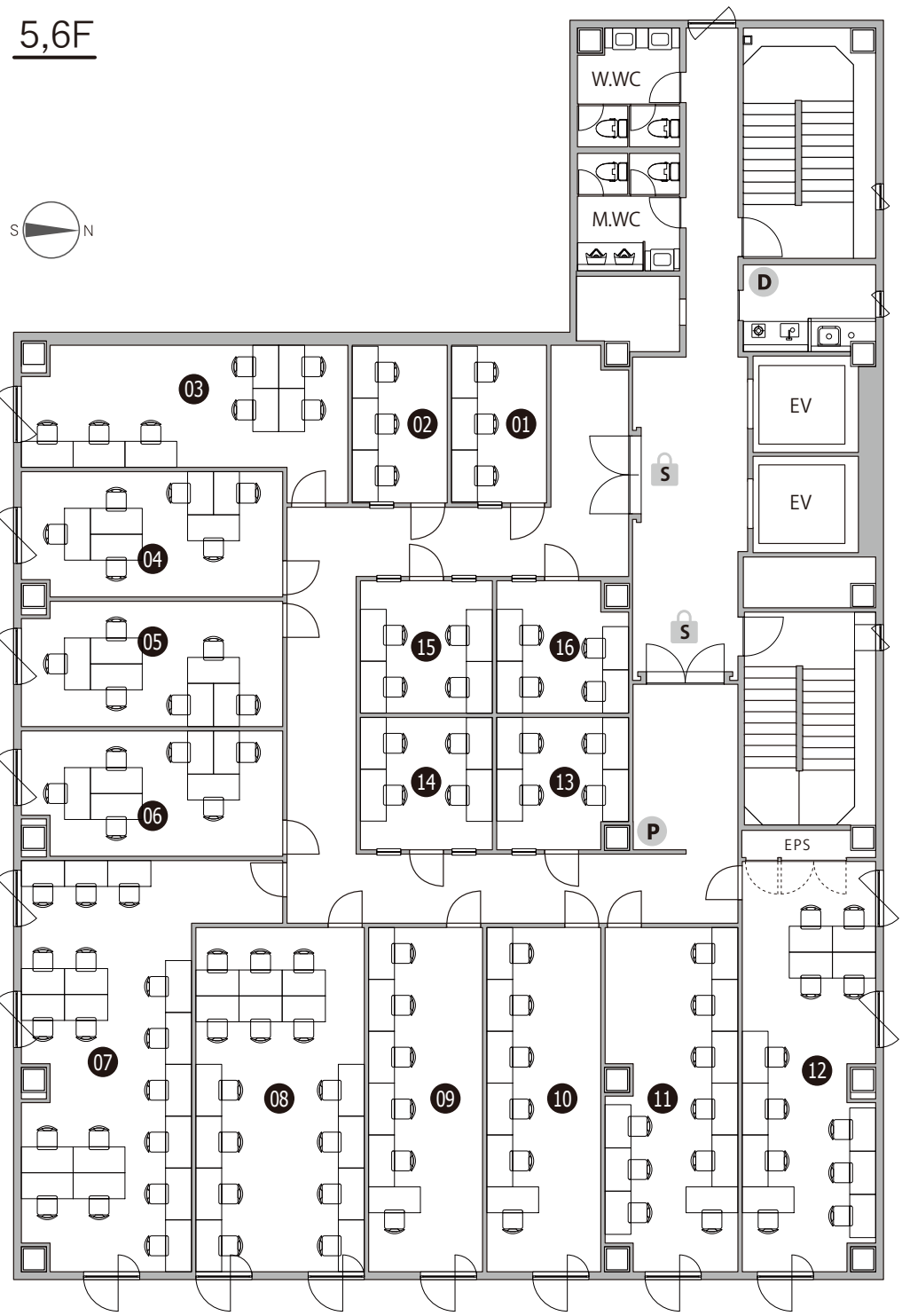
D ごみ箱 P 複合機

4F



D ごみ箱 P 複合機

5,6F



D ごみ箱 P 複合機