

- 所在地 東京都渋谷区代々木3-1-11 パシフィックスクエア代々木2～4階 ※名刺等に記載する住所は、施設名称は不要です。
- アクセス 山手線 他「代々木」駅徒歩7分、小田急線「南新宿」駅徒歩9分
- 構造規模 鉄筋コンクリート造・地下1階、地上5階建 総戸数35室(会議室・BIZ booth含む)
- 完成年月 1988年7月竣工

■ 設備・サービス概要

Equipment & service outline

■ 基本設備・サービス

利用時間	24時間利用可能
ビルセキュリティ	無し
フロアセキュリティ	オートロック/常時施錠 スマートフォンまたは暗証番号にて開錠
応接スペース	3F:オープンラウンジ
フロント	無人 各フロアにタッチパネル式インターホン設置
フロントサービス	無し
空調設備	集中管理方式 平日・祝日:8時～23時 土日:10時～20時
郵便ポスト	2F:1Fに個別ポスト設置 3F・4F:各フロア内 平日1日1回振分投函
ネット回線	無料 光回線/V-LAN方式 室内:有線 会議室:有線・無線
オフィス家具	無料 デスク・チェアを定員人数分設置 ※不要家具撤去:16,500円~/台
喫煙所	無し
トイレ	男性用:各フロア 女性用:各フロア
個別回線引込	原則可能 ※NTT等の事前調査要す

■ 有料設備・サービス

Meeting room	2F(4名用):330円/30分 ※2F入居者専用 4F(6名用):550円/30分 ※1日最大6時間
BIZブース	1名用:165円/30分 ※4Fに設置
コピー&プリント	モノクロ:5.5円/枚、カラー:27.5円/枚 スキャン:無料 ※USBメモリー要
ドリンク	2F・3Fに無料給茶機設置
IP電話	① 月額基本料:3,300円/台(電話機付き) ② 月額基本料:2,200円/台(電話機無し) ※1回線契約必須(回線種別は選択可) ①、②共に初期設定費:2,750円/台
IP電話通話料	① 固定:14.3円~/3分、携帯29.7円~/1分 ② 固定:16.5円~/3分、携帯35.2円~/1分

■ その他

特記事項	無し
------	----

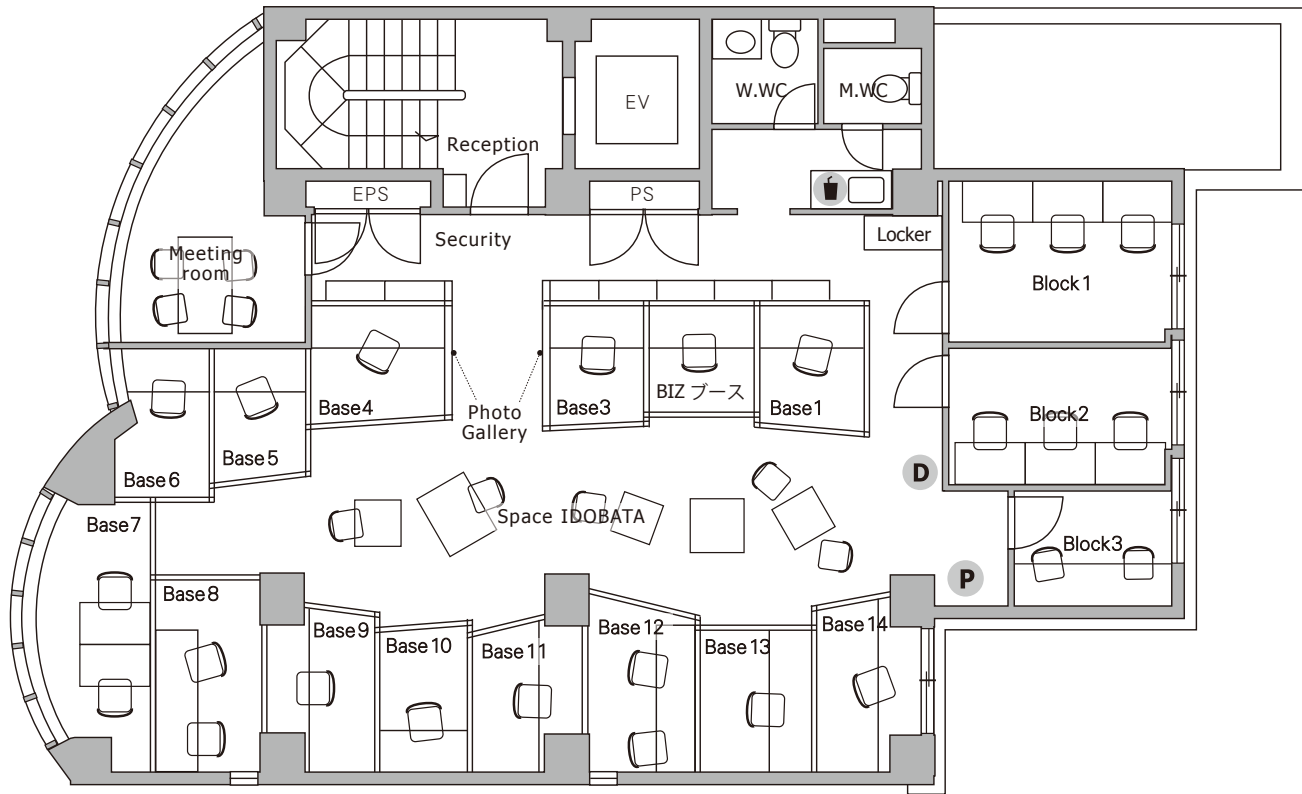
■ 契約条件

For rent

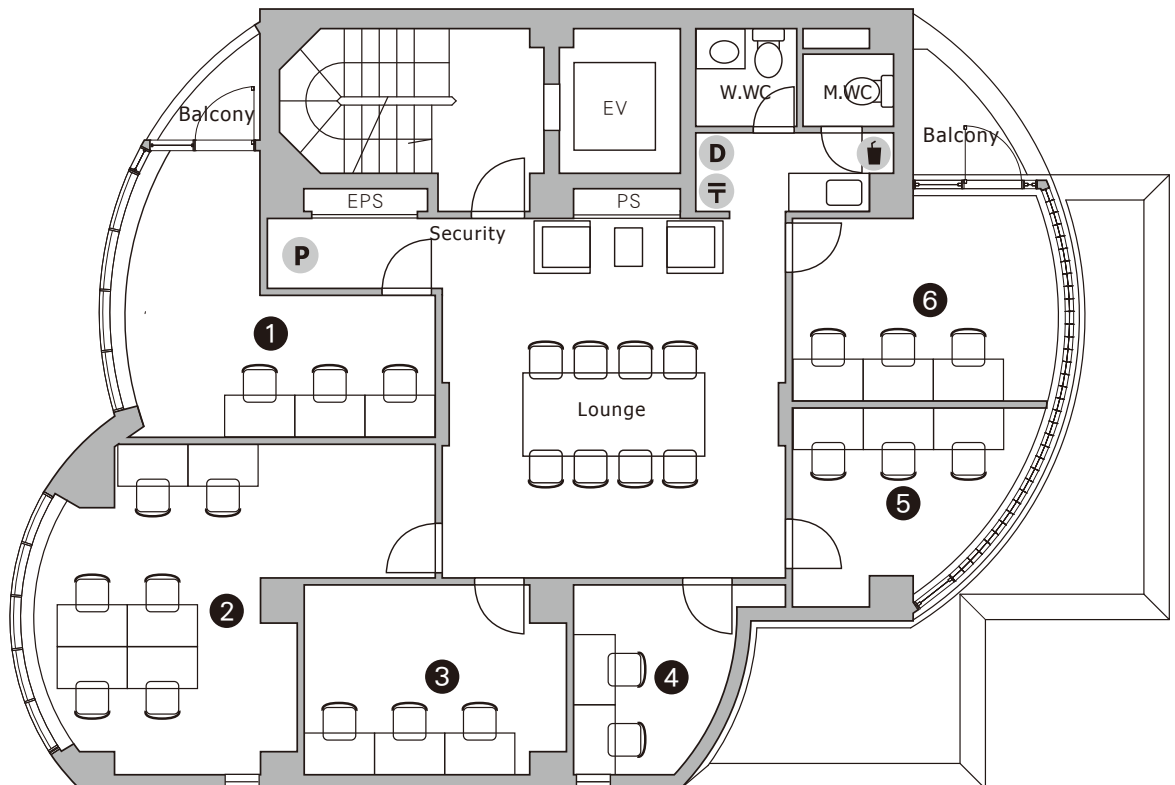
契約時費用	<ul style="list-style-type: none"> ・入会金:55,000円 ・年会費:22,000円 ・安心サポート費:8,250円/年 ・電話初期設定費:2,750円/回線 ・施設維持費:別紙参照 ・前払い利用料金等:2か月(+日割)
-------	--

キャンペーン等	
---------	--

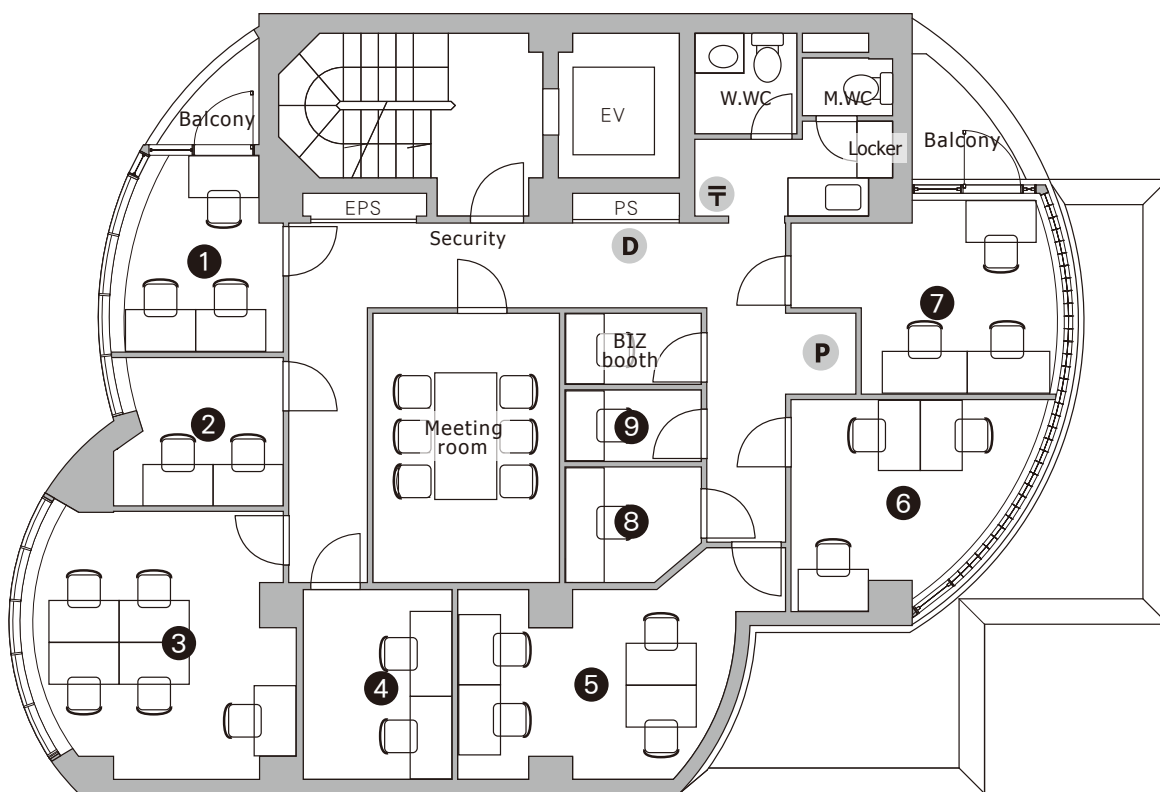
2nd floor Creators Mall



3rd floor Business Lounge



4th floor Business Mall



- T メールボックス
- D ごみ箱
- ☒ ドリンク販売機
- P 複合機
- S