

- 所在地 東京都中央区東日本橋一丁目1番20号 三幸日本橋プラザビル5～7階 ※名刺などに記載する住所は、施設名称は不要です。
- アクセス 都営浅草線「東日本橋」(B1番出口) 徒歩3分、都営新宿線「馬喰横山」(A3番出口) 徒歩3分  
総武本線「馬喰町」(1番出口) 徒歩5分、日比谷線「人形町」(A3番出口) 徒歩9分
- 構造規模 鉄骨鉄筋コンクリート造・地上8階、地下1階建 総戸数15室
- 完成年月 1991年竣工

■ 基本設備・サービス

利用時間	24時間利用可能
ビルセキュリティ	カードロック 20時～8時
フロアセキュリティ	エレベーター不停止機能/最終退出者
Meeting corner	無料 6F:4名用
フロント	無し
フロントサービス	無し
空調設備	集中管理方式 一部個別空調 平日:8時～23時 土日:10時～20時
郵便ポスト	1F個別ポスト 随時受取可
ネット回線	無料 光回線 / 共用インターネット(無線のみ) ※セキュリティソフトは各自でご用意ください
オフィス家具	無料 デスク・チェアを定員人数分設置 ※不要家具撤去:16,500円~/台
喫煙所	有り 5F～7F各階非常階段
トイレ	男性用:5F 女性用:6F 共有用:7F
個別回線引込	原則可能 ※NTT等の事前調査要

■ 有料設備・サービス

Meeting room	無し
BIZブース	無し
コピー&プリント	無し
ドリンク	無し
I P 電話	無し
備品販売	無し

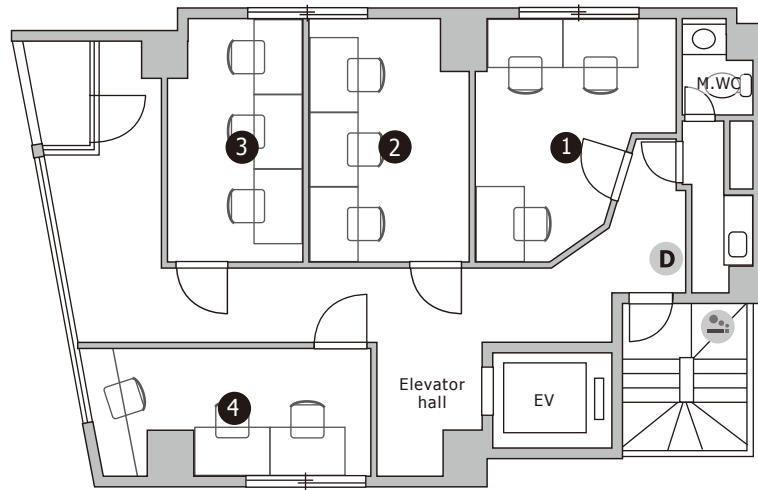
■ その他

特記事項	無し
------	----

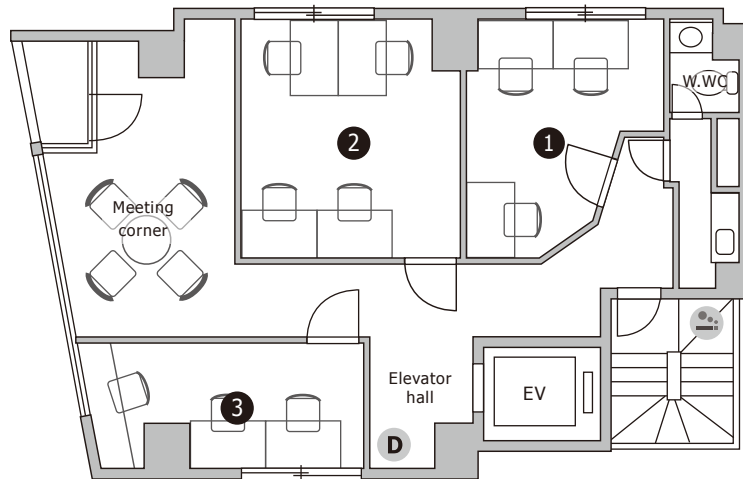
契約時費用	<ul style="list-style-type: none"> <li>・入会金:55,000円</li> <li>・年会費:22,000円</li> <li>・安心サポート費:8,250円/年</li> <li>・電話初期設定費:2,750円/回線</li> <li>・施設維持費:別紙参照</li> <li>・前払い利用料金等:2か月(+日割)</li> </ul>
-------	--

キャンペーン等	
---------	--

5F



6F



7F

